

Правительство Москвы  
(наименование лицензирующего органа)

Департамент образования города Москвы

# ЛИЦЕНЗИЯ

Серия А

№ 335085

Регистрационный № 026325

« 24 ноября 2009 г. » г.  
(дата принятия решения о выдаче лицензии)

устанавливает, что **Негосударственное образовательное**  
(полное наименование лицензиата с указанием организационно-правовой формы)

учреждение "Московский Центр непрерывного  
математического образования"

место нахождения: 121002, Москва, Большой Власьевский

переулок, д. 11

ИНН 7704029016

имеет право осуществления образовательной деятельности по образовательным программам, указанным в приложении(ях) к настоящей лицензии, при соблюдении зафиксированных в нем контрольных нормативов и предельной численности контингента обучающихся, воспитанников.



Лицензия действительна по « 24 ноября 2015 г. » г.  
(дата окончания срока действия лицензии)

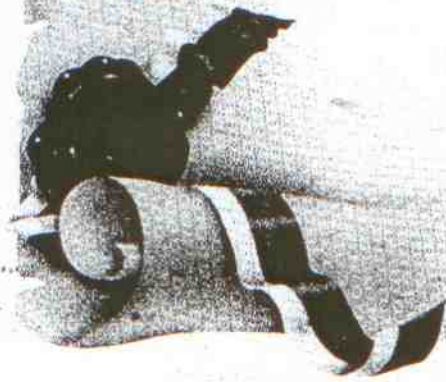
Лицензия без приложения недействительна.

Руководитель  
лицензирующего органа

(подпись)

О.Н. Ларионова

(ф. и. о.)



## ДЕПАРТАМЕНТ ОБРАЗОВАНИЯ ГОРОДА МОСКВЫ

Перечень общеобразовательных программ, по которым  
Негосударственное образовательное учреждение  
«Московский Центр непрерывного математического образования»  
*полное наименование лицензиата*

имеет право ведения образовательной деятельности по адресу:  
121002, Москва, Большой Власьевский переулок, д. 11  
(юридический адрес)

121002, Москва, Большой Власьевский переулок, д. 11  
(фактический адрес)

Сведения о государственной регистрации:  
Межрайонная инспекция МНС России №39 по г. Москве  
Свидетельство № 1037700125099 от 03 февраля 2003 г.

№ п. п.	Образовательные программы, направления и специальности		
	Наименование	Уровень	Нормативный срок освоения
1	2	3	4
1.	Программы естественнонаучной направленности (математика, информатика)	дополнительные	2 года
Повышение квалификации:			
2.	Методика работы с одаренными детьми в области математики	дополнительное к среднему, высшему профессиональному образованию	72, 144 часа
3.	Методика преподавания теории вероятностей и математической статистики	дополнительное к среднему, высшему профессиональному образованию	72, 144, 216 часов
4.	Методика подготовки к итоговой аттестации. Новые формы аттестации	дополнительное к среднему, высшему профессиональному образованию	72, 144, 216 часов
5.	Методика преподавания информатики и информационных технологий	дополнительное к среднему, высшему профессиональному образованию	72, 144, 216 часов
6.	Новые концепции преподавания геометрии	дополнительное к среднему, высшему профессиональному образованию	72, 144 часа
7.	Информатика	дополнительная	2 года
8.	Методы вычислений	дополнительная	1 год
9.	Математический анализ	дополнительное к среднему, высшему профессиональному образованию	2 года
10.	Алгебра	дополнительное к среднему, высшему профессиональному образованию	3,5 года
11.	Уравнения с частными производными	дополнительное к среднему, высшему профессиональному образованию	1 год
12.	Геометрия	дополнительное к среднему, высшему профессиональному образованию	6 месяцев

13.	Дифференциальная геометрия	дополнительное к среднему, высшему профессиональному образованию	1 год
14.	Теория вероятностей	дополнительное к среднему, высшему профессиональному образованию	1 год
15.	Топология	дополнительное к среднему, высшему профессиональному образованию	1,5 года
16.	Функциональный анализ	дополнительное к среднему, высшему профессиональному образованию	1 год
17.	Теория функций комплексного переменного	дополнительное к среднему, высшему профессиональному образованию	1,5 года
18.	Дискретная математика	дополнительное к среднему, высшему профессиональному образованию	1 год
19.	Криптография	дополнительное к среднему, высшему профессиональному образованию	6 месяцев
20.	Теория чисел	дополнительное к среднему, высшему профессиональному образованию	1 год
21.	Математическая логика и теория алгоритмов	дополнительное к среднему, высшему профессиональному образованию	1 год
22.	Теория особенностей	дополнительное к среднему, высшему профессиональному образованию	1 год
23.	Динамические системы	дополнительное к среднему, высшему профессиональному образованию	1 год
24.	Математическая физика	дополнительное к среднему, высшему профессиональному образованию	1 год
25.	Дифференциальные уравнения	дополнительное к среднему, высшему профессиональному образованию	6 месяцев

Контрольные нормативы

Соответствие строительным нормам и правилам	Соответствие санитарным и гигиеническим нормам; обеспечение охраны здоровья обучающихся, воспитанников и работников	Оборудование учебных помещений	Оснащенность учебного процесса библиотечно-информационными ресурсами	Образовательный ценз педагогических работников	Укомплектованность штатов	Предельная численность контингента обучающихся, воспитанников	Реквизиты решения лицензирующего органа о выдаче лицензии
Соответствие установленным требованиям	Соответствие; наличие условий, гарантирующих охрану здоровья	обеспеченность выполнения образовательных программ	обеспечение возможности реализации образовательных программ	100% педагогических работников имеют высшее образование, 88% преподавателей с учеными степенями и званиями	100%, штатных педагогических работников 43%	10000 человек	Приказ №2582 от 24.11.2009 г.



Руководитель Департамента  
образования города Москвы

О.Н. Ларионова